



Programmation

Parc de la villa Cavrois

Aménagement innovant d'une parcelle de 5,8ha



Réalisation : 2011

Lieu : **Croix (59)**

Maître d'Ouvrage : **ville de Croix**

Coût travaux : **non défini**



Labo INRIA

Extension des laboratoires Digiteo Labs



Réalisation : 2011

Lieu : **Palaiseau**

Maître d'Ouvrage : **INRIA**

Coût travaux : **non défini**



Behnisch Architekten

Site archéologique de Bavay

Programmation de la mise en valeur du site



Réalisation : 2011

Lieu : **Bavay (59)**

Maître d'Ouvrage : **Conseil Général du Nord**

Coût travaux : **non défini**



Vélodrome couvert de Roubaix

Programmation du mobilier



Réalisation : 2011

Lieu : **Roubaix (59)**

Maître d'Ouvrage : **Conseil Régional Nord Pas-de-Calais**

Coût travaux : **non défini**



Notre Dame de Lorette

Monument dédié à 500.000 disparus de la 1ère Guerre



Réalisation : 2011

Lieu : **Ablain St Nazaire**

Maître d'Ouvrage : **Conseil Régional Nord Pas-de-Calais**

Coût travaux : **5.000.000 €TTC**



Learning Center Lille 3

Programmation sur Bibliothèque existante



Réalisation : 2011 - 2012

Lieu : **Villeneuve d'Ascq (59)**

Maître d'Ouvrage : **Conseil Régional Nord Pas-de-Calais**

Coût travaux : **22.000.000 €TTC**





Programmation

Presbytère de Landas

Transformation en mairie



Réalisation : **2010**

Lieu : **Landas (59)**

Maître d'Ouvrage : **Commune de Landas**

Coût travaux : **non défini**



Mairie Taisnières

Redéploiement des bâtiments municipaux



Réalisation : **2010**

Lieu : **Taisnières en Thiérache (59)**

Maître d'Ouvrage : **Commune de Taisnières en Th.**

Coût travaux : **non défini**



Etudes programmatiques

Accord cadre



Réalisation : **2010 2013**

Lieu : **Département du Nord**

Maître d'Ouvrage : **Conseil Général du Nord**

Coût travaux : **non défini**



Etudes programmatiques

Marché à bons de commande



Réalisation : **2010 - 2012**

Lieu : **Région Nord-Pas-de-Calais**

Maître d'Ouvrage : **Conseil Régional Nord Pas-de-Calais**

Coût travaux : **non défini**



Résidence ICAM

Réhabilitation et extension des logements étudiants

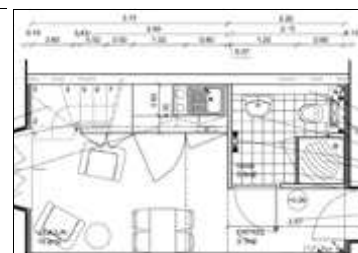


Réalisation : **2010**

Lieu : **Lille (59)**

Maître d'Ouvrage : **Association Amis de l'ICAM**

Coût travaux : **non défini**



Demi-pensions lilloises

Optimisation de 4 demi-pensions existantes



Réalisation : **2010 - 2011**

Lieu : **Lille (59)**

Maître d'Ouvrage : **Conseil Général du Nord**

Coût travaux : **non défini**





Programmation

Musée du Louvre Lens

Etude des lieux de restauration du musée



Réalisation : 2010 - 2011

Lieu : Lens (62)

Maître d'Ouvrage : Conseil Régional Nord Pas-de-Calais

Coût travaux : non défini



SANAA

M.I.C.H.E.L.

Programmation du mobilier de la Maison des Chercheurs

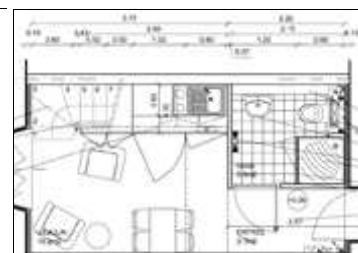


Réalisation : 2010

Lieu : Lille (59)

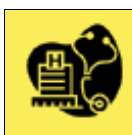
Maître d'Ouvrage : Conseil Régional Nord Pas-de-Calais

Coût travaux : 400.000 € TTC



Programme de recherches EGID

Regroupement des équipes au CHRU de Lille



Réalisation : 2010

Lieu : Lille (59)

Maître d'Ouvrage : Conseil Régional Nord Pas-de-Calais

Coût travaux : 20.000.000 € TTC



Sciences Po. Lille

Relogement de l'I.E.P. - quartier latin de Lille



Réalisation : 2010

Lieu : Lille (59)

Maître d'Ouvrage : Conseil Régional Nord Pas-de-Calais

Coût travaux : 18.000.000 € TTC



Parc du Musée du Louvre Lens

Mise à jour de la programmation du Parc



Réalisation : 2010

Lieu : Lens (62)

Maître d'Ouvrage : Conseil Régional Nord Pas-de-Calais

Coût travaux : 10.000.000 € TTC



Sanaa / C. Mosbach paysagiste

Mairie de Toufflers

Etude et suivi du relogement de la mairie



Réalisation : 2009 - 2010

Lieu : Toufflers (59)

Maître d'Ouvrage : Commune de Toufflers

Coût travaux : non défini





Programmation

Mairie de Bertry

Restructuration et extension



Réalisation : **2009 - 2010**

Lieu : **Bertry (59)**

Maître d'Ouvrage : **commune de Bertry**

Coût travaux : **non défini**



Centre de loisirs Pablo Neruda

Réhabilitation



Réalisation : **2009 - 2010**

Lieu : **Haulchin (59)**

Maître d'Ouvrage : **commune d'Haulchin**

Coût travaux : **non défini**



Pôle enfance Marie Buisine

Pré programmation de la relocalisation



Réalisation : **2009**

Lieu : **Roubaix (59)**

Maître d'Ouvrage : **ville de Roubaix**

Coût travaux : **confidentiel**



Service municipal des espaces verts

Programmation HQE® des nouveaux bureaux



Réalisation : **2008**

Lieu : **Roubaix (59)**

Maître d'Ouvrage : **ville de Roubaix**

Coût travaux : **confidentiel**



Multi accueil Montesquieu

Programmation HQE® de la restructuration



Réalisation : **2008**

Lieu : **Roubaix (59)**

Maître d'Ouvrage : **ville de Roubaix**

Coût travaux : **confidentiel**



Tank architectes

FDST Arleux

Restructuration de la salle polyvalente et de la salle de sports



Réalisation : **2008**

Lieu : **Arleux (59)**

Maître d'Ouvrage : **ville d'Arleux**

Coût travaux : **850.000 € TTC**





Programmation

Salle multiactivités de Mouvaux Construction d'une salle de sports en cœur de ville



Réalisation : **2008**
Lieu : **Mouvaux (59)**
Maître d'Ouvrage : **ville de Mouvaux**
Coût travaux : **4.000.000 € TTC**



Jérôme de Alzua

ZA de l'Hôpital Plan d'aménagement d'ensemble



Réalisation : **2007 - 2008**
Lieu : **Avesnes (59)**
Maître d'Ouvrage : **CC du Pays d'Avesnes**
Coût travaux : **non défini**



FDST Carnin Restructuration et extension de la salle polyvalente



Réalisation : **2007**
Lieu : **Carnin (59)**
Maître d'Ouvrage : **ville de Carnin**
Coût travaux : **860.000 € TTC**



Plate-forme agro-environnementale Construction de bureaux et laboratoires



Réalisation : **2007 - 2008**
Lieu : **Estrées-Mons (80)**
Maître d'Ouvrage : **INRA**
Coût travaux : **800.000 € TTC**



FDAN HQE Villers Plouich Réhabilitation et extension d'une salle des fêtes



Réalisation : **2007**
Lieu : **Villers Plouich (59)**
Maître d'Ouvrage : **ville de Villers Plouich**
Coût travaux : **680.000 € TTC**



Médiathèque de Méricourt Eco construction au sein d'un quartier durable



Réalisation : **2007**
Lieu : **Méricourt (62)**
Maître d'Ouvrage : **ville de Méricourt**
Coût travaux : **3.600.000 € TTC**





Programmation

Ecole et collège Jeanne d'Arc Restructuration et extension des locaux



Réalisation : **2007 - 2008**
Lieu : **Roubaix (59)**
Maître d'Ouvrage : **Institution Jeanne d'Arc**
Coût travaux : **2.500.000 €TTC**



Escudié Fermaut

Cité scolaire sud d'Amiens Restructuration globale



Réalisation : **2006 - 2007**
Lieu : **Amiens (80)**
Maître d'Ouvrage : **Conseil Régional de Picardie**
Coût travaux : **80.000.000 €TTC**



FDAN Busigny Réhabilitation de l'Espace Edmond Degond



Réalisation : **2006**
Lieu : **Busigny (59)**
Maître d'Ouvrage : **ville de Busigny**
Coût travaux : **1.200.000 €TTC**



FDAN HQE Monceau St Waast Réhabilitation et extension d'une salle des fêtes



Réalisation : **2006**
Lieu : **Monceau St Waast (59)**
Maître d'Ouvrage : **ville de Monceau St Waast**
Coût travaux : **1.100.000 €TTC**



Wattignies Aménagement du centre ville



Réalisation : **2005**
Lieu : **Wattignies**
Maître d'Ouvrage : **Ville de Wattignies**
Coût travaux : **non défini**



Plateau de l'Espérance Aménagement de la Zone d'Activités



Réalisation : **2005**
Lieu : **Louvroil**
Maître d'Ouvrage : **C.A. Val de Sambre**
Coût travaux : **non défini**





Programmation

Collège Voltaire Réaménagement du pôle scientifique



Réalisation : **2005**
Lieu : **Sarcelles (95)**
Maître d'Ouvrage : **Conseil Général du Val D'oise**
Coût travaux : **non défini**



E.N.S.T.A. Implantation sur le site du plateau de Palaiseau



Réalisation : **2005 - 2006**
Lieu : **Palaiseau (92)**
Maître d'Ouvrage : **E.N.S.T.A. Ministère de la Défense**
Coût travaux : **non défini**



Siège social Verspieren Programme du nouveau siège social



Réalisation : **2005 - 2006**
Lieu : **Wasquehal (59)**
Maître d'Ouvrage : **Société Verspieren**
Coût travaux : **19.250.000 €TTC**





Conduite d'opération

Collège Albert Roussel Reconstruction du collège



Réalisation : 2011 - 2012
Lieu : Tourcoing (59)
Maître d'Ouvrage : Conseil Général du Nord
Coût travaux : non défini



Collège Lycée E. Thomas Réhabilitation et extension de la cité scolaire



Réalisation : 2011 - 2012
Lieu : Le Quesnoy (59)
Maître d'Ouvrage : Conseil Général du Nord
Coût travaux : non défini



Bd de la République à Vendin le V. Construction de 100 logements et commerces



Réalisation : 2011 - 2013
Lieu : Vendin le Vieil
Maître d'Ouvrage : Maisons & Cités
Coût travaux : non défini



Ruche de l'Union Construction de la ruche d'entreprises de Roubaix Tourcoing



Réalisation : 2010 - 2012
Lieu : Tourcoing (59)
Maître d'Ouvrage : Conseil Général du Nord
Coût travaux : 9.460.000 €TTC



UTPAS Tourcoing / Mouvaux Reconstruction de l'UTPAS à Tourcoing



Réalisation : 2009 - 2010
Lieu : Tourcoing (59)
Maître d'Ouvrage : Conseil Général du Nord
Coût travaux : 3.600.000 €TTC



Nathalie T'Kint

Collège Lucie Aubrac Reconstruction sur site



Réalisation : 2009 - 2011
Lieu : Tourcoing (59)
Maître d'Ouvrage : Conseil Général du Nord
Coût travaux : 21.000.000 €TTC



Coldefy & Associés



Conduite d'opération

Collège / Lycée Van der Meersch Restructuration et extension du collège



Réalisation : 2009 - 2010
Lieu : Roubaix (59)
Maître d'Ouvrage : Conseil Général du Nord
Coût travaux : 10.000.000 € TTC



Lucas / Gaillard

DTPAS de Roubaix Construction de la Direction Territoriale



Réalisation : 2008 - 2010
Lieu : Roubaix (59)
Maître d'Ouvrage : Conseil Général du Nord
Coût travaux : 6.130.000 € TTC



Saison Menu

Collège Victor Hugo Restructuration et extension de la demi-pension



Réalisation : 2008 - 2009
Lieu : Somain (59)
Maître d'Ouvrage : Conseil Général du Nord
Coût travaux : 5.815.000 € TTC

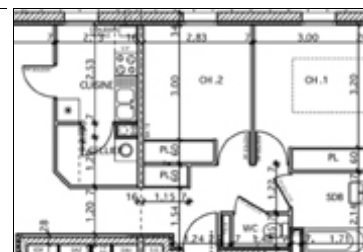


Grislain et Proy

rue du Chemin Neuf Construction de 47 logements



Réalisation : 2007 - 2008
Lieu : Marquillies (59)
Maître d'Ouvrage : SIA
Coût travaux : non défini



Agence Maes

Caserne de Caudry Construction d'une nouvelle caserne



Réalisation : 2007 - 2008
Lieu : Caudry (59)
Maître d'Ouvrage : SDIS 59
Coût travaux : 6.910.000 € TTC



Graph Architectes

Caserne d'Aulnoye-Aymeries Construction d'une nouvelle caserne



Réalisation : 2007 - 2008
Lieu : Aulnoye-Aymeries (59)
Maître d'Ouvrage : SDIS 59
Coût travaux : 4.250.000 € TTC





Conduite d'opération

Siège social USEDA construction du siege



Réalisation : **2007 - 2008**
Lieu : **Laon (02)**
Maître d'Ouvrage : **USEDA**
Coût travaux : **1.495.000 €TTC**



Atelier d'Architecture Ecologique

UTPAS de Roubaix Hem Reconstruction sur site proche



Réalisation : **2006 - 2008**
Lieu : **Hem (59)**
Maître d'Ouvrage : **Conseil Général du Nord**
Coût travaux : **7.015.000 €TTC**



Graph architectes

collège Pierre & Marie Curie reconstruction de la demi-pension



Réalisation : **2006**
Lieu : **Gravelines (59)**
Maître d'Ouvrage : **Conseil Général du Nord**
Coût travaux : **7.000.000 €TTC**



Walter Chiani

EPDSAE de Bondues Création d'un centre de jour et restructuration



Réalisation : **2006 - 2008**
Lieu : **Bondues (59)**
Maître d'Ouvrage : **Conseil Général du Nord**
Coût travaux : **6.660.000 €TTC**



Caserne d'Anzin Construction d'une nouvelle caserne



Réalisation : **2006**
Lieu : **Anzin (59)**
Maître d'Ouvrage : **SDIS 59**
Coût travaux : **4.500.000 €TTC**



Celnikier & Grabli

Siège social Verspieren Construction du nouveau siège social



Réalisation : **2006 - 2008**
Lieu : **Wasquehal (59)**
Maître d'Ouvrage : **Société Verspieren**
Coût travaux : **19.250.000 €TTC**



SCAU : Macary / Delamain



Conduite d'opération

Collège Robert Desnos

Reconstruction



Réalisation : **2006 - 2008**
Lieu : **Masny (59)**
Maître d'Ouvrage : **Conseil Général du Nord**
Coût travaux : **13.600.000 € TTC**



Otton Sanchez Loiez

Immeuble Vilvorde

Requalification avec transfert d'usage



Réalisation : **2006 - 2007**
Lieu : **Maubeuge (59)**
Maître d'Ouvrage : **Promocil**
Coût travaux : **1.500.000 € TTC**



Christian Barré

Multiplexe O'Ciné

Construction d'un complexe cinématographique



Réalisation : **2005 - 2006**
Lieu : **Maubeuge (59)**
Maître d'Ouvrage : **SCI Bati O'Ciné**
Coût travaux : **8.730.000 € TTC**



Daronian

Collège Gaspard Malo

Reconstruction demi-pension et restructuration partielle



Réalisation : **2005**
Lieu : **Dunkerque**
Maître d'Ouvrage : **Conseil Général du Nord**
Coût travaux : **6.200.000 € TTC**



Debrock

Collège Jules Ferry

Construction d'une demi-pension et restructuration du collège



Réalisation : **2005 - 2006**
Lieu : **Cambrai**
Maître d'Ouvrage : **Conseil Général du Nord**
Coût travaux : **4.800.000 € TTC**



Lannoy

ANRU Pecquencourt

Mise en œuvre opérationnelle d'une convention ANRU



Réalisation : **2005 - 2010**
Lieu : **Pecquencourt**
Maître d'Ouvrage : **Ville de Pecquencourt**
Coût travaux : **31.575.000 € TTC**





Conduite d'opération

Ruche d'entreprises implantation et construction d'une ruche



Réalisation : **2005 - 2006**
Lieu : **Beauvois-en-Cambrésis (59)**
Maître d'Ouvrage : **Conseil Général du Nord**
Coût travaux : **2.800.000 €TTC**



Marie Pascale Bouchez

Collège Jean Jacques Rousseau Reconstruction sur un autre site



Réalisation : **2005 - 2007**
Lieu : **Roubaix**
Maître d'Ouvrage : **Conseil Général du Nord**
Coût travaux : **15.092.074 €TTC**



Zig Zag Architecture

Collège Descartes Reconstruction sur un autre site



Réalisation : **2005 - 2006**
Lieu : **Mons-en-Baroeul**
Maître d'Ouvrage : **Conseil Général du Nord**
Coût travaux : **12.540.000 €TTC**



Gislain & Proy



Assistance à Maîtrise d'Ouvrage

Patrimoine communal _ ville de Lille Audits énergétiques et environnementaux



Réalisation : 2011 2014
Lieu : Lille / Lomme / Hellemmes
Maître d'Ouvrage : ville de Lille
Coût travaux : non défini



ANRU Liévin Mission d'OPCU



Réalisation : 2011 - 2015
Lieu : Liévin (62)
Maître d'Ouvrage : Ville de Liévin
Coût travaux : non défini



Siège du CdG FPT 62 Réhabilitation des locaux



Réalisation : 2011
Lieu : Bruay-la-Buissière (62)
Maître d'Ouvrage : Centre de Gestion FPT 62
Coût travaux : non défini



Halle des éco-matériaux Construction sur le site de la base 11/19



Réalisation : 2011
Lieu : Loos-en-Gohelle (62)
Maître d'Ouvrage : Communauté de Communes de Lens Liévin
Coût travaux : non défini

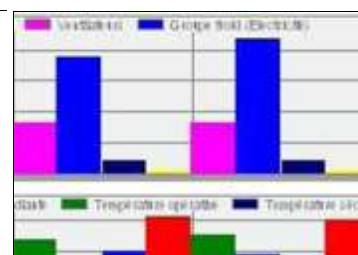


Atelier Boualem Chelouti

ZAC campus cancer Etude des potentialités énergétiques



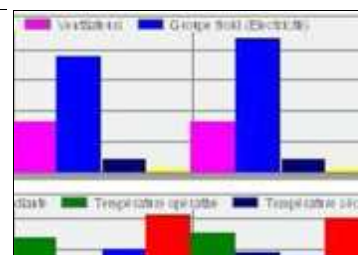
Réalisation : 2011
Lieu : Villejuif (94)
Maître d'Ouvrage : SADEV 94
Coût travaux : non défini



ZAC Etude des potentialités énergétiques



Réalisation : 2011
Lieu : St Symphorien
Maître d'Ouvrage : SAEDEL
Coût travaux : non défini





Assistance à Maîtrise d'Ouvrage

ZAC Cœur de ville à Capinghem

Etude des potentialités énergétiques



Réalisation : 2011

Lieu : **Capinghem (59)**

Maître d'Ouvrage : **SEM Ville renouvelée**

Coût travaux : **non défini**



ZAC Chérioux

Etude des potentialités énergétiques

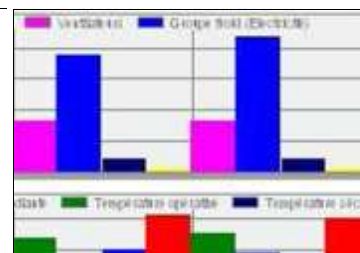


Réalisation : 2011

Lieu : **Vitry-sur-Seine (94)**

Maître d'Ouvrage : **SADEV 94**

Coût travaux : **non défini**



ZAC Chanteloup

Etude des potentialités énergétiques



Réalisation : 2011

Lieu : **Moissy-Cramayel (77)**

Maître d'Ouvrage : **EPA Sénart**

Coût travaux : **non défini**



ZAC de Fort Mahon

Etude des potentialités énergétiques

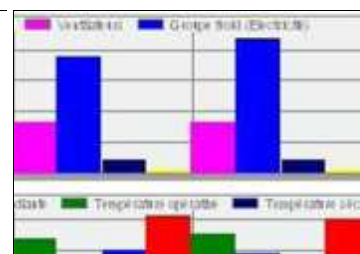


Réalisation : 2011

Lieu : **Blendecques (62)**

Maître d'Ouvrage : **C.A. Saint Omer**

Coût travaux : **non défini**



ZAC Valmont / 59 logements BBC

Etude d'optimisation énergétique



Réalisation : 2011

Lieu : **Anzin**

Maître d'Ouvrage : **Nacarat**

Coût travaux : **non défini**



Escudié Fermaut

Site Organum _ Lille Fives

Réalisation de logements H&E



Réalisation : 2011

Lieu : **Lille (59)**

Maître d'Ouvrage : **Escaut Habitat**

Coût travaux : **non défini**



Escudié Fermaut

Références TechniCity



Assistance à Maîtrise d'Ouvrage

Musée du Louvre Lens Scénographie audiovisuelle



Réalisation : 2010
Lieu : Lens (62)
Maître d'Ouvrage : Conseil Régional Nord Pas-de-Calais
Coût travaux : non défini



Sanaa

BEM Management School Réaménagement et extension des locaux



Réalisation : 2010 - 2011
Lieu : Talence (33)
Maître d'Ouvrage : CCI Bordeaux
Coût travaux : non défini



ZAC du Paradis Construction de 77 logements BBC



Réalisation : 2010
Lieu : Libercourt
Maître d'Ouvrage : Cirmad Nord
Coût travaux : non défini



adhs & Deblaere

Valor'Aisne Centre de tri et de transfert de déchets



Réalisation : 2010 (concour)
Lieu : Urvillers (02)
Maître d'Ouvrage : SDTD de l'Aisne
Coût travaux : non défini

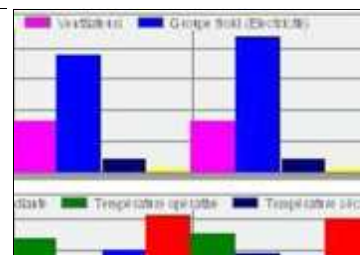


Urba Linéa

ZAC Chantereine Etude des potentialités énergétiques



Réalisation : 2010
Lieu : Alfortville (94)
Maître d'Ouvrage : ville d'Alfortville
Coût travaux : non défini



Internat H. Darras à Liévin Certification NF démarche HQE de l'opération



Réalisation : 2010 - 2012
Lieu : Liévin (62)
Maître d'Ouvrage : Conseil Régional Nord Pas-de-Calais
Coût travaux : non défini





Assistance à Maîtrise d'Ouvrage

Centre aquatique de Carvin

Contrat de Partenariat conception / construction / exploitation



Réalisation : 2010 - 2013

Lieu : Carvin (62)

Maître d'Ouvrage : Ville de Carvin

Coût travaux : confidentiel



Raynal Duval

Mairie de Noyelles-sur-Selle

Réhabilitation d'espaces multifonctions

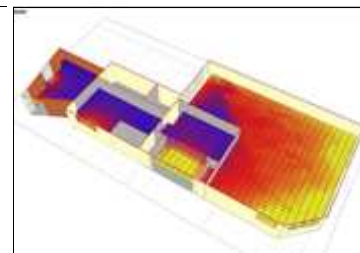


Réalisation : 2010 - 2011

Lieu : Noyelles-sur-Selle

Maître d'Ouvrage : ville de Noyelles-sur-Selle

Coût travaux : 900.000 € TTC



Vincent Delsinne

Lycée hôtelier de Lille _ site FCB

Certification NF démarche HQE de l'opération



Réalisation : 2010 - 2013

Lieu : Lille (59)

Maître d'Ouvrage : Conseil Régional Nord Pas-de-Calais

Coût travaux : 35.000.000 € TTC



Etudes énergétiques

Réhabilitation énergétique de 8 immeubles collectifs



Réalisation : 2010

Lieu : Caudry / Louvroil / Jeumont / Avesnelles

Maître d'Ouvrage : Promocil

Coût travaux : 3.800.000 € TTC



H. Gilliard / P. Ficheux

Siege social LMH

Construction des nouveaux bureaux



Réalisation : 2010 - 2013

Lieu : Tourcoing (59)

Maître d'Ouvrage : Lille Metropole Habitat

Coût travaux : 23.000.000 € TTC



Equipement polyvalent

Réorganisation du Petit Bapaume



Réalisation : 2010 - 2011

Lieu : Achicourt (62)

Maître d'Ouvrage : ville d'Achicourt

Coût travaux : 2.000.000 € TTC



Lemay Toulouse

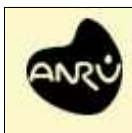
Références TechniCity



Assistance à Maîtrise d'Ouvrage

Le Mée sur Seine

OPCU



Réalisation : 2010 - 2014

Lieu : **Le Mée sur Seine (77)**

Maître d'Ouvrage : **Ville de le Mée sur Seine**

Coût travaux : **104 M€**



Quartier de l'Épinette

OPCU



Réalisation : 2009 - 2011

Lieu : **Maubeuge (59)**

Maître d'Ouvrage : **ville de Maubeuge**

Coût travaux : **non défini**



Bureaux du SMVO

Simulation Thermique Dynamique (STD)



Réalisation : 2009

Lieu : **Compiègne (60)**

Maître d'Ouvrage : **SMVO**

Coût travaux : **non défini**



Gallois Dudzik

Audits environnementaux

Réalisation d'audits en habitat privé



Réalisation : 2009 - 2010

Lieu : **Lille - Dunkerque - Douai (59)**

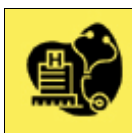
Maître d'Ouvrage : **Conseil Régional Nord Pas-de-Calais**

Coût travaux : **non défini**



EHPAD de Leforest

Assistance environnementale

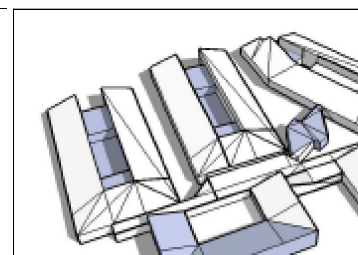


Réalisation : 2009

Lieu : **Leforest (62)**

Maître d'Ouvrage : **Soginorpa**

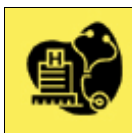
Coût travaux : **non défini**



MV2 Architectes

EHPAD de Carvin

Simulation Thermique Dynamique (STD)

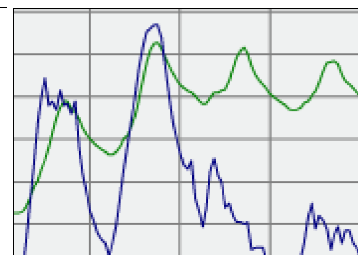


Réalisation : 2009

Lieu : **Carvin (62)**

Maître d'Ouvrage : **EHPAD Carvin**

Coût travaux : **non défini**





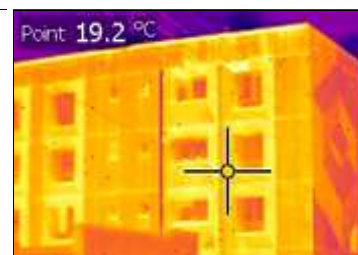
Assistance à Maîtrise d'Ouvrage

Fontaine-au-bois

Diagnostic et préconisations énergétiques



Réalisation : **2009**
Lieu : **Jeumont (59)**
Maître d'Ouvrage : **Promocil**
Coût travaux : **non défini**

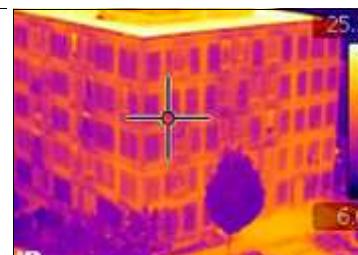


Louvroil

Diagnostic et préconisations énergétiques



Réalisation : **2009**
Lieu : **Louvroil (59)**
Maître d'Ouvrage : **Promocil**
Coût travaux : **non défini**



rue Basly à Liévin

Chantier vert 81 logements



Réalisation : **2009 - 2010**
Lieu : **Liévin (62)**
Maître d'Ouvrage : **Soginorpa**
Coût travaux : **8.630.000 €TTC**



Breitman

Maison du Marais

Assistance environnementale



Réalisation : **2009 - 2011**
Lieu : **St Martin-au-Laërt (62)**
Maître d'Ouvrage : **AUDR St Omer**
Coût travaux : **7.300.000 €TTC**



SOA architecte

Vélodrome couvert de Roubaix

AMO HQE et maintenance



Réalisation : **2009 - 2011**
Lieu : **Roubaix (59)**
Maître d'Ouvrage : **Conseil Régional Nord Pas-de-Calais**
Coût travaux : **24.000.000 €TTC**



Gilles Neveux

B&R Ingénierie Nord

Bilan Carbone ®



Réalisation : **2008**
Lieu : **Marcq-en-Baroeul (59)**
Maître d'Ouvrage : **B&R Ingénierie Nord**
Coût travaux : **non défini**



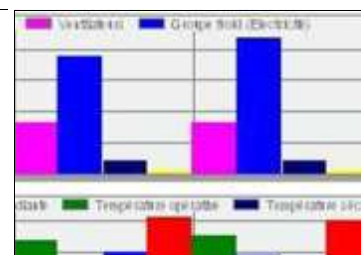


Assistance à Maîtrise d'Ouvrage

4 logements ossature bois Simulation Thermique Dynamique (STD)



Réalisation : 2008
Lieu : Liévin (62)
Maître d'Ouvrage : **Soginorpa**
Coût travaux : non défini

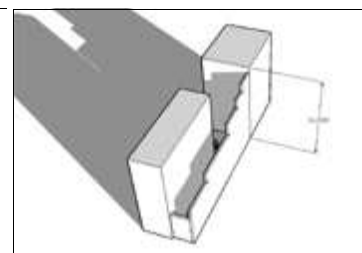


Totem architectes

Habitat & Patrimoine à Roubaix Transfert de savoir HQE pour réhabilitations logements



Réalisation : 2008
Lieu : Roubaix (59)
Maître d'Ouvrage : **Agence d'Urbanisme de Lille**
Coût travaux : non défini



Pôle enfance quartier Ouest Expertise financière et technique



Réalisation : 2008 - 2009
Lieu : Roubaix (59)
Maître d'Ouvrage : **ville de Roubaix**
Coût travaux : confidentiel



Salle polyvalente de Carnin Restructuration et extension



Réalisation : 2008 - 2009
Lieu : Carnin (59)
Maître d'Ouvrage : **ville de Carnin**
Coût travaux : 860.000 €TTC



Quartier faubourg Duchateau OPCU



Réalisation : 2008 - 2012
Lieu : Denain (59)
Maître d'Ouvrage : **ville de Denain**
Coût travaux : 85.000.000 €TTC



Centre pour déficients visuels à Loos Certification NF démarche HQE de l'opération



Réalisation : 2008 - 2010
Lieu : Loos (59)
Maître d'Ouvrage : **Conseil Régional Nord Pas-de-Calais**
Coût travaux : 24.000.000 €TTC



Leblanc

Références TechniCity



Assistance à Maîtrise d'Ouvrage

Collège Jean-Jacques Rousseau OPC



Réalisation : **2008 2009**
Lieu : **Roubaix (59)**
Maître d'Ouvrage : **Conseil Général du Nord**
Coût travaux : **15.330.000 €TTC**

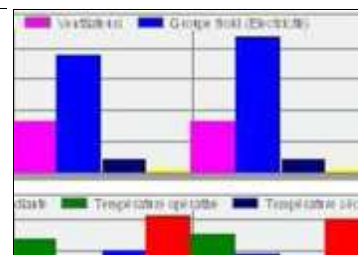


Zig Zag architecture

Caudry Maupassant Diagnostic et préconisations énergétiques



Réalisation : **2008**
Lieu : **Caudry (59)**
Maître d'Ouvrage : **Promocil**
Coût travaux : **11.210.000 €TTC**



Eco-quartier de Bois Bernard Assistance environnementale globale



Réalisation : **2007 - 2010**
Lieu : **Bois Bernard (62)**
Maître d'Ouvrage : **Soginorpa**
Coût travaux : **non défini**



Goidin

rue Basly à Liévin Certification H&E de 113 logements



Réalisation : **2007 - 2010**
Lieu : **Liévin (62)**
Maître d'Ouvrage : **Soginorpa**
Coût travaux : **8.630.000 €TTC**



Breitman

Salle polyvalente de Monceau Restructuration et extension



Réalisation : **2007**
Lieu : **Monceau St Waast (59)**
Maître d'Ouvrage : **ville de Monceau St Waast**
Coût travaux : **1.100.000 €TTC**



Hervé Gilliard

Friche Cail Aménagement d'une zone d'activités commerciales



Réalisation : **2005**
Lieu : **Denain**
Maître d'Ouvrage : **So.P.I.C**
Coût travaux : **non défini**





Assistance à Maîtrise d'Ouvrage

Entrée Ouest et Cœur de Ville Aménagements concomittents à l'arrivée du tramway



Réalisation : **2005**
Lieu : **Denain**
Maître d'Ouvrage : **Ville de Denain**
Coût travaux : **non défini**



Quartier Nord Europe Elaboration du dossier de prise en considération par l'ANRU



Réalisation : **2005**
Lieu : **Grande-Synthe**
Maître d'Ouvrage : **Ville de Grande-Synthe**
Coût travaux : **non défini**



ANRU Caudry Elaboration du dossier de prise en considération par l'ANRU



Réalisation : **2005**
Lieu : **Caudry**
Maître d'Ouvrage : **Ville de Caudry**
Coût travaux : **non défini**



ANRU Auby Elaboration du dossier de prise en considération par l'ANRU



Réalisation : **2005**
Lieu : **Auby**
Maître d'Ouvrage : **Ville de Auby**
Coût travaux : **non défini**



Quartier de la Pâture Elaboration du dossier de prise en considération par l'ANRU



Réalisation : **2005**
Lieu : **Noyelles-Godault**
Maître d'Ouvrage : **Ville de Noyelles-Godault**
Coût travaux : **non défini**



Pôle d'échanges de la gare T.E.R Aménagement du pôle et de son environnement immédiat



Réalisation : **2005**
Lieu : **Quesnoy**
Maître d'Ouvrage : **Ville de le Quesnoy**
Coût travaux : **non défini**

